

Animateur·trice Vélo-Mobilité - Stains

Les Rayons - Régie de quartier de Stains

💡 **Structure de l'ESS** • **CDD** • 📍 Stains, France • 🏠 Lien social • 🖥️ Télétravail ponctuel autorisé • 💰 2000 - 2200€ brut (Mensuel) • 📅 De 0 à 3 année(s) d'exp. • 📄 Publiée le 23/03/2026 • 📅 Début : avril 2026

Description de la mission

Animateur·trice Vélo-Mobilité 🚲

CDD 6 mois renouvelable | Stains, Seine-Saint-Denis (93) | À partir d'avril 2026 **2 199,73 € brut/mois** | Mardi – Samedi

Notre mission

Les Rayons, c'est une régie de quartier ancrée à Stains depuis 2013, qui croit dur comme fer que le vélo peut changer la vie des gens. On accompagne chaque année des dizaines d'habitant·e·s vers l'autonomie à vélo — adultes qui n'ont jamais pédalé, enfants qui veulent gagner en liberté — tout en œuvrant pour un quartier plus vert et plus solidaire.

Avec 60 salarié·e·s en insertion et une trentaine de permanent·e·s, on agit concrètement sur le terrain : ateliers vélo, livraisons cargo, ressourceries, animations de quartier... Bref, on ne se contente pas d'en parler.

Ce que tu feras

Tu rejoins l'équipe Lien Social pour piloter nos actions vélo-école sur Stains et Plaine Commune.

Animer les vélo-écoles Adultes débutant·e·s, enfants, personnes éloignées de la mobilité : tu adaptes ta pédagogie à chacun·e pour les emmener vers l'autonomie. Tu co-construis le programme avec le coordinateur mobilité, tu gères la logistique (vélos, casques, lieux), et tu assures le suivi des participant·e·s sur la plateforme Vélo-Égaulx.

Aller à la rencontre du territoire Fêtes de quartier, partenariats associatifs, événements de mobilité douce : tu représentes Les Rayons sur le terrain et tu portes notre message — le vélo comme outil d'émancipation.

Profil recherché

Ce qu'on cherche

- **Un diplôme dans l'animation de la mobilité à vélo est obligatoire : CQP AMV, BPJEPS, DEJEPS, DEUST STAPS + SRAV, licence pro AGAPS, aide-moniteur ou chef moniteur**
- Une vraie passion pour le vélo et la mobilité durable
- De l'aisance avec des publics variés et une pédagogie adaptable
- Une sensibilité à l'ESS, à l'insertion et aux enjeux de quartier
- La maîtrise des outils bureautiques de base (Word, Excel)

Pourquoi nous rejoindre ?

Parce qu'ici, chaque séance de vélo-école, c'est une personne de plus qui gagne en

Quelques chiffres clés

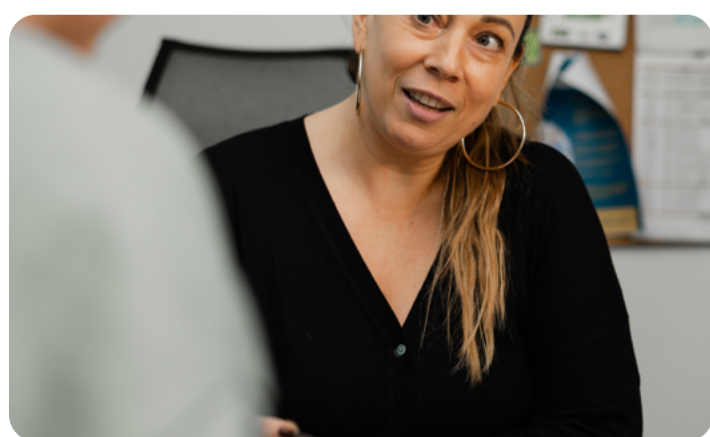
1000

Personnes accompagnées vers un emploi durable

300

adhérents de nos ateliers et animations

En images



Les Rayons - Régie de quartier de Stains

Pour l'insertion professionnelle des habitants via des activités d'amélioration du cadre de vie et des projets d'utilité sociale et écologique sur la ville de Stains et Plaine Commune (Paris nord)

💡 Structure de l'ESS

Cette structure repose sur un principe de solidarité et d'utilité sociale : son mode de gestion est démocratique et participatif, et sa lucrativité est limitée. Il s'agit d'une association, coopérative, fondation, mutuelle ou entreprise ESUS.

Réduire ^