

## PROGRAMME

# Nouvelles Voies

ANNÉE 2022-2023

L'Institut Transitions a été créé en 2020 pour répondre à un double constat. Notre société connaît des crises écologiques et sociales qui nécessitent, aujourd'hui plus que jamais, de mettre nos compétences et notre énergie au service de la transition écologique et solidaire. Dans le même temps, de plus en plus de personnes souhaitent évoluer professionnellement pour se sentir utiles. En travaillant en liens étroits avec les acteurs publics, entrepreneuriaux et associatifs de la région lyonnaise, notre Institut a vocation à former et accompagner les professionnels de demain.

## Publics et prérequis

Le programme Nouvelles Voies s'adresse à des personnes ayant déjà une formation initiale et une expérience professionnelle qui souhaiteraient évoluer pour mettre leurs compétences au service de la transition écologique et solidaire et d'une économie sociale et solidaire. Le recrutement est réalisé sur la base d'un dossier de candidature et d'un entretien qui valident les intentions et les objectifs des candidats et candidates.

## Accessibilité aux personnes en situation de handicap

Nous nous engageons à rendre nos formations accessibles à toutes et tous, et à trouver la meilleure solution afin que chacun puisse en bénéficier. Les personnes apprenantes en situation de handicap seront accompagnées tout au long de leur formation par notre référente handicap.

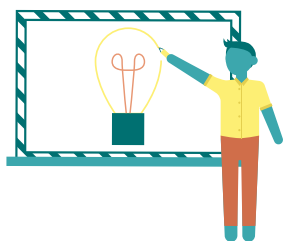
## Objectifs

Le programme Nouvelles Voies entend préparer aux métiers de gestion de projets et de coordination d'actions sur les enjeux de transition écologique et solidaire et d'économie sociale et solidaire en :

- ▶ Permettant de se construire un socle de savoirs théoriques et pratiques sur les enjeux d'écologie et de solidarité et sur les mutations en cours des politiques publiques
- ▶ Formant aux compétences nécessaires à la construction, au développement, à la mise en place et au suivi de projets de transition écologique et solidaire
- ▶ Développant la connaissance et la mise en réseau des personnes apprenantes avec des acteurs publics et privés engagés sur les enjeux de transition

# Programme de formation

**Durée de la formation** 1 an (septembre 2022 - septembre 2023)



## Fondamentaux de la transition

**120 heures**

Les modules « Fondamentaux de la transition » ont vocation à permettre aux apprenants de se constituer une capacité d'analyse des enjeux écologiques et solidaires afin d'être en capacité d'agir efficacement dessus :

### Histoire & Philosophie

- Histoire économique et sociale : un monde en transition
- Philosophie de la transition : de la résistance aux alternatives
- Philosophie de la transition : de la résistance aux alternatives

### Grands enjeux de la transition écologique

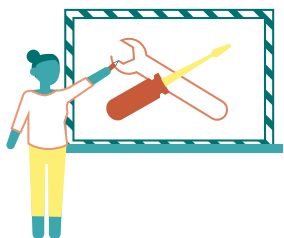
- État des lieux et compréhension des enjeux écosystémiques
- Histoire des mouvements et des luttes écologistes
- Analyser et évaluer les impacts écologiques d'une activité
- Consommation & modes de vie
- Économie circulaire & zéro-déchet
- Produire autrement
- Agriculture & alimentation

### Grands enjeux de la solidarité, de la coopération et de la convivialité

- Enjeux de la solidarité, de la coopération et de la convivialité
- Éducation & transmission
- Habitat & logement
- Finances & monnaie
- Entreprise & marché

### Imaginer des politiques publiques de transition

- Imaginer des politiques publiques de transition
- Intéragir avec les institutions publiques



## Compétences transversales

**75 heures**

### Accompagner le changement de société

- Provoquer des prises de conscience et accompagner le changement
- Organiser et animer des événements éco-responsables
- Conduire la transition des organisations
- Faire émerger un problème public et porter un plaidoyer
- Prise de parole en public

### Développer les organisations de la transition

- Définir un modèle économique & comprendre un budget
- Définir le modèle d'organisation
- Définir et mener une stratégie de communication
- Définir et mener une stratégie commerciale
- Monter un projet
- Organiser une campagne de financement participatif
- Mobiliser et animer une équipe



## Un mémoire de recherche accompagné

**48 heures**

Le mémoire de recherche a pour objectif d'amener les apprenants à creuser un sujet afin de se construire une réflexion approfondie et de rencontrer les acteurs du secteur pour faciliter leur insertion professionnelle à venir.

### Accompagnement du mémoire

- 1 séance (2h) de tutorat accompagnée par 2 personnes chaque mois.
- 1 séminaire de recherche (3h) par mois
- 8 heures d'accompagnement à la valorisation du mémoire



## Des missions de terrain

Des missions de terrain seront réalisées tout au long de l'année. Choies parmi des propositions co-construites avec les partenaires (collectivités territoriales, associations, entreprises sociales et solidaires...) elles visent à développer et renforcer leurs compétences et leur créer de futures opportunités professionnelles.

**Accompagnement des missions** Tutorat mis en place pour chaque mission



## Parcours de transition & d'insertion professionnelle

**30 heures**

Les apprenants suivront des modules de formation destinés à les soutenir dans leurs évolutions professionnelles, dans la construction de leur parcours et à accélérer leur insertion professionnelle :

### Parcours de transition

- ▶ Se découvrir au travers du vivant
- ▶ Choisir pour être auteur de son parcours de transition
- ▶ Devenir et se sentir légitime dans ses actions au service de la transition
- ▶ Le temps du changement : entre sentiment d'urgence et nécessité du temps long
- ▶ Échouer : entre remise en cause et opportunité pour avancer

### Parcours d'insertion professionnelle

- ▶ S'intégrer dans le monde de la transition
- ▶ Savoir se présenter et construire son identité numérique
- ▶ S'inscrire dans des réseaux et provoquer des opportunités

## Moyens pédagogiques, techniques et encadrement

- ▶ Les cours seront réalisés en présentiel à Lyon par des enseignants-chercheurs et des professionnels engagés dans les secteurs de la transition écologique, de la solidarité et de l'économie sociale et solidaire.
- ▶ Une mise en pratique sera proposée à travers les missions au sein d'organisations partenaires afin de favoriser l'acquisition de nouvelles compétences et la création d'un réseau professionnel.
- ▶ Un accompagnement personnalisé des apprenants dans leurs apprentissages, leur mémoire, leurs missions et la construction de leur parcours professionnel sera réalisé tout au long de l'année.

## Modalités pratiques

- ▶ Ouverture de 2 à 3 promotions de 25 personnes en septembre 2022.
- ▶ Deux options :
  - Une option « **En disponibilité** » avec des cours en journée
  - Une option « **En activité** » avec des cours en soirée et le samedi

## Suivi et évaluation du programme

Les apprenants seront accompagnés à évaluer la formation et à auto-évaluer leurs apprentissages et leurs expériences en fonction de leurs objectifs d'évolution professionnelle. Des évaluations en cours de formation leur seront proposées à la fin de chaque unité d'enseignement. Le rendu et la soutenance du mémoire viendront conclure leur année. Des feuilles d'émargement attesteront du suivi de la formation.

## Coût de la formation

Participation aux frais pédagogiques : 4960 € TTC.

Le fonds de solidarité et de transition écologique du territoire propre à notre Institut pourra financer partiellement ou entièrement la formation de personnes sans possibilité de ressources.

**Institut Transitions**  
210 avenue Jean Jaurès, 69007, Lyon  
[contact@instituttransitions.org](mailto:contact@instituttransitions.org)  
[www.instituttransitions.org](http://www.instituttransitions.org)



Organisme de formation  
Numéro de déclaration d'activité :  
84691730269